



GT55 日常維護指導

Professional
Cleaning
Equipment



！警告

在進行任何維護前，請務必斷開機器主電源。所有有關電器部分的保養維護，必須由經過認證及培訓的專業人員進行，並必須遵守安全規則及說明書的指引。

常規維護保養列表

警告：執行所有維護和保養之前務必關閉機器的電源開關，並且把電源線從機器上拔下。

常規維護有利於機器獲得最佳的使用性能及延長機器壽命。

每次清潔機器請跟隨以下步驟：

不要使用噴水裝置，噴水裝置會容易讓水進入到電路板及電機，引致發生短路或機器損壞。

不要使用蒸汽清洗機器，會導致塑膠產生變形。

不要使用熔劑及碳氫化合物，會導致橡膠部分損壞。

所有常規保養或非常規保養都必須由具備專業資格的技术人員或經授權的客戶服務中心來進行。

注意：電瓶的使用壽命與常規維護保養有很大的關係（電解液的密度和水準的檢測）。如果機器在長期沒有使用（例如4至6周），電瓶必須充電並確保電瓶電壓不能低於21.5伏特。

電瓶長時間不使用會導致電瓶電量減少。

檢查項目		運輸途中	需要時	每30小時	每100小時	每500小時
1	電解液水準和電壓	●		●		
2	吸水電機過濾網及電子浮球感應器		●		●	
3	吸水膠條更換		●			
4	清洗電磁閥				●	
5	刷子磨損		●		●	
6	污水箱的清潔		●			
7	保險絲更換		●			
8	檢查電機的碳刷					●

1. 電瓶保養和充電

警告：每天機器進行操作前，必須檢查電瓶內的電解液的容量。電解液的容量不足，會導致電池產生不可修復的損壞！！

電瓶安裝在駕駛座位的下麵；將電瓶小蓋打開，檢查電解液的水準，如果電解液液面高度下降了，應在充電將近結束或結束後再加水，不能讓電解液液面高度低於極板表面，因為極板暴露的部分會由於鹽化而永久失去活性。電池加水後，液體應在排氣孔以下1/8英寸處，不能低於極板頂部。如果電解液面已低於極板表面，可在充電前加適量水讓液面浸過極板。

警告：絕對不能完電池里加酸！電池只能加注蒸餾水！酸性電解液只能用於第一次添加電解液的幹電瓶。

操作注意事項：電解液是有腐蝕性的溶液；如果不小心接觸到皮膚和眼睛，請用大量的水清洗並且馬上就醫。

加滿電解液後，將電瓶蓋關閉並將駕駛座位清潔乾淨。

需要充電時，請根據下面說明對電瓶進行充電：

充電必須在完全通風的環境下進行

用主鑰匙將機器關閉

打開駕駛座位使電瓶外露並且斷開電瓶連接線；將電瓶連接上充電器

將充電器連接到主電源（主電源的電壓和頻率必須與充電器所要求的電壓相同）

充電結束時，將電瓶與充電器的連接線斷開並且把電瓶連接到機器上。

蓋好電瓶蓋，清潔電瓶的表面及殘留的酸性液體。

注意：無論如何，請根據電瓶說明書的指引操作。



2. 篩檢程式的清洗

吸水馬達、清水箱的進水口及出水口都裝有過濾塵網保護著

日常篩檢程式保養

每**30** 小時的工作小時後，以下列出的過濾塵網必須取出來用清水清洗
如果清洗效果不佳，請將過濾塵網更換掉。

吸水電機過濾網及浮球感應器

- 從污水箱上擰開並取下污水箱蓋
- 排清污水箱污水
- 清洗浮球感應器，不要用水直接射向浮球
- 取出過濾網並清洗。
- 待過濾網幹透後，放回吸氣口。
- 從新將污水箱蓋安裝到污水箱上。



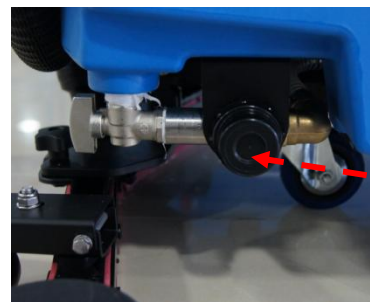
進水篩檢程式清洗

- 從清水箱上取出進水篩檢程式
- 用水清洗篩檢程式
- 重新安裝篩檢程式



出水篩檢程式清洗

- 擰開出水篩檢程式螺帽
- 取出篩檢程式清洗乾淨篩檢程式
- 重新安裝過濾網，擰緊螺帽

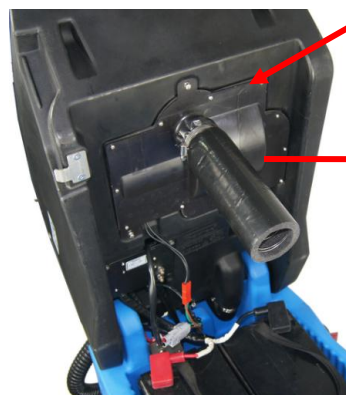


特殊篩檢程式保養

每**100** 小時的工作小時後，以下列出的過濾塵網必須取出來用清水清洗

吸水電機過濾海棉

- 掀開污水箱
- 鬆開三個螺母，取出吸水電機
- 清洗過濾海棉，如有需要，更換之，重新安裝過濾網，擰緊螺帽

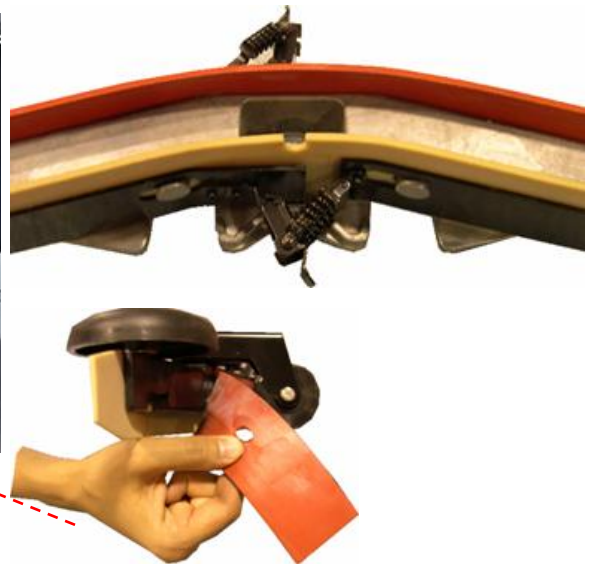
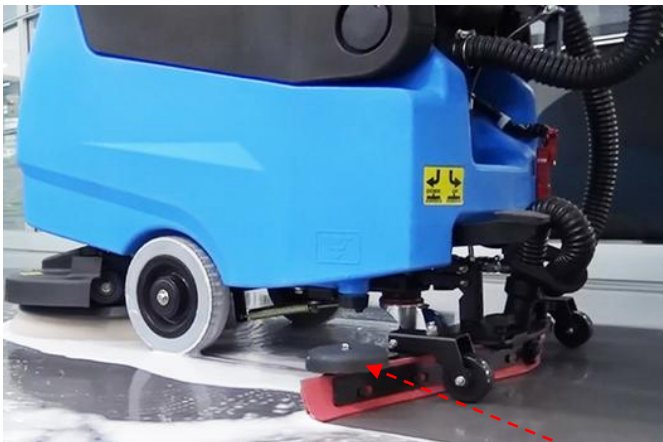


3. 吸水膠條的更換及調整

吸水膠條安裝在吸水扒上，用於貼著地面回收污水及清潔劑。使用一段時間後，膠條會因為摩擦而發生磨損，從而影響吸水效果，因此請經常檢查膠條狀況。

更換吸水膠條

- 使用吸水扒升降把手放下吸水扒
- 擰松兩個固定把手從支架上取下吸水扒
- 從吸水扒上取下吸水管
- 鬆開固定扣，取出固定支架
- 取出膠條
- 可以將膠條四面反復使用，如果已使用四面後，更換新的膠條
- 重新裝好固定支架，扣緊固定扣



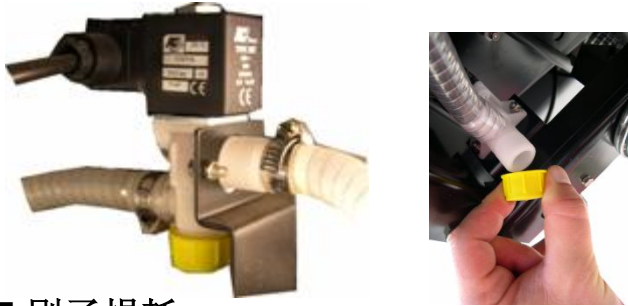
吸水膠條的更換

通過校正螺帽調整吸水扒角度
膠條與地面傾斜的角度大約為 45°

- 擰緊螺帽角度增大
- 收緊螺帽角度減少

4. 電磁閥清洗

本機配置的供水電磁閥為可清洗式電磁閥。
每100個工作小時檢查清潔電磁閥。



5. 刷子損耗

刷子的狀態影響到清洗的品質。

每100個工作小時檢查一次刷子的損耗狀況：

-刷毛的長度：盤刷上不少於15mm

滾刷上不少於20mm

-刷毛的清潔：刷毛必須清潔乾淨，以便保證正常的清掃效果。

當刷毛過短或是過髒時，務必將刷子更換。



6. 污水箱的清潔

污水箱配有轉動軸，可以將污水箱傾斜倒出污水。

過程如下：拉出污水箱鎖把手，污水箱向後面拉動，讓其脫離機器，與機器成傾斜角度。

清空污水並清潔水箱蓋。

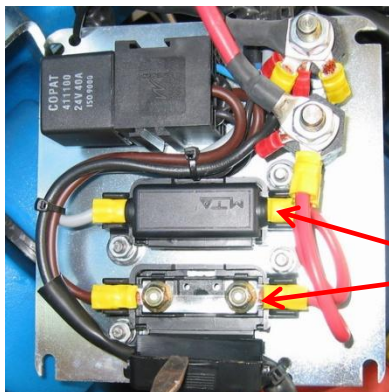
重新安裝，如上步驟，只是順序相反的操作。



7. 保險絲更換

保險絲用於保護刷子電機及吸水電機，保險絲安裝保險盒，位置在污水箱下方。

- 翻起污水箱，如果污水箱有水，請先排清。
- 擰開保險盒的螺帽，拆除損壞的保險絲。
- 安裝新的保險絲，重新安裝好。
- 將污水箱放回原位。



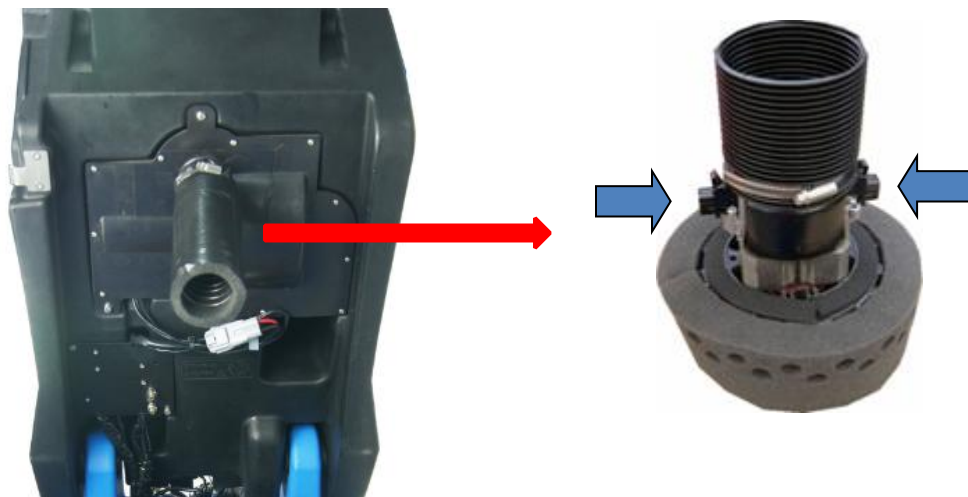
8. 檢查碳刷

我們建議每500小時檢查一次，以防止碳刷的非常規磨損。

注意：馬達與碳刷的壽命幾乎差不多。這意味著一個正確的維護和操作方式就是當碳刷磨損嚴重時，最好的辦法就是更換整個馬達。

如圖所示，打開水箱後，馬達可以完全接觸並能對碳刷進行徹底檢查和更換。

。



週期性維護

每日維護

- 每天工作完成後，請跟隨以下步驟維護機器：
- 斷開主電源
- 排清污水箱及進行清潔
- 清洗吸水膠條，檢查膠條狀況，如有需要，請更換
- 確保吸水口無異物堵塞。
- 按照上面所述的正確程式充電。

每週維護

- 清潔污水箱內的浮球並檢查其能否正常工作。
- 清潔吸水電機篩檢程式並檢查有無損壞；如有需要，請更換。
- 清潔位於清水箱前部的過濾網並檢查其有無損壞；如有需要，請更換。
- 清潔吸水管。
- 清潔清水箱和污水箱。
- 檢查電瓶內電解液容量，若容量不足，請加入蒸餾水。

半年維護

- 請合格技術人員檢測機器的電路系統。



台灣總代理：

金特利清潔科技有限公司

台中市南區光輝一街81號

電話：(04) 2375-2882

傳真：(04) 2375-1882

www.gentli.com.tw

